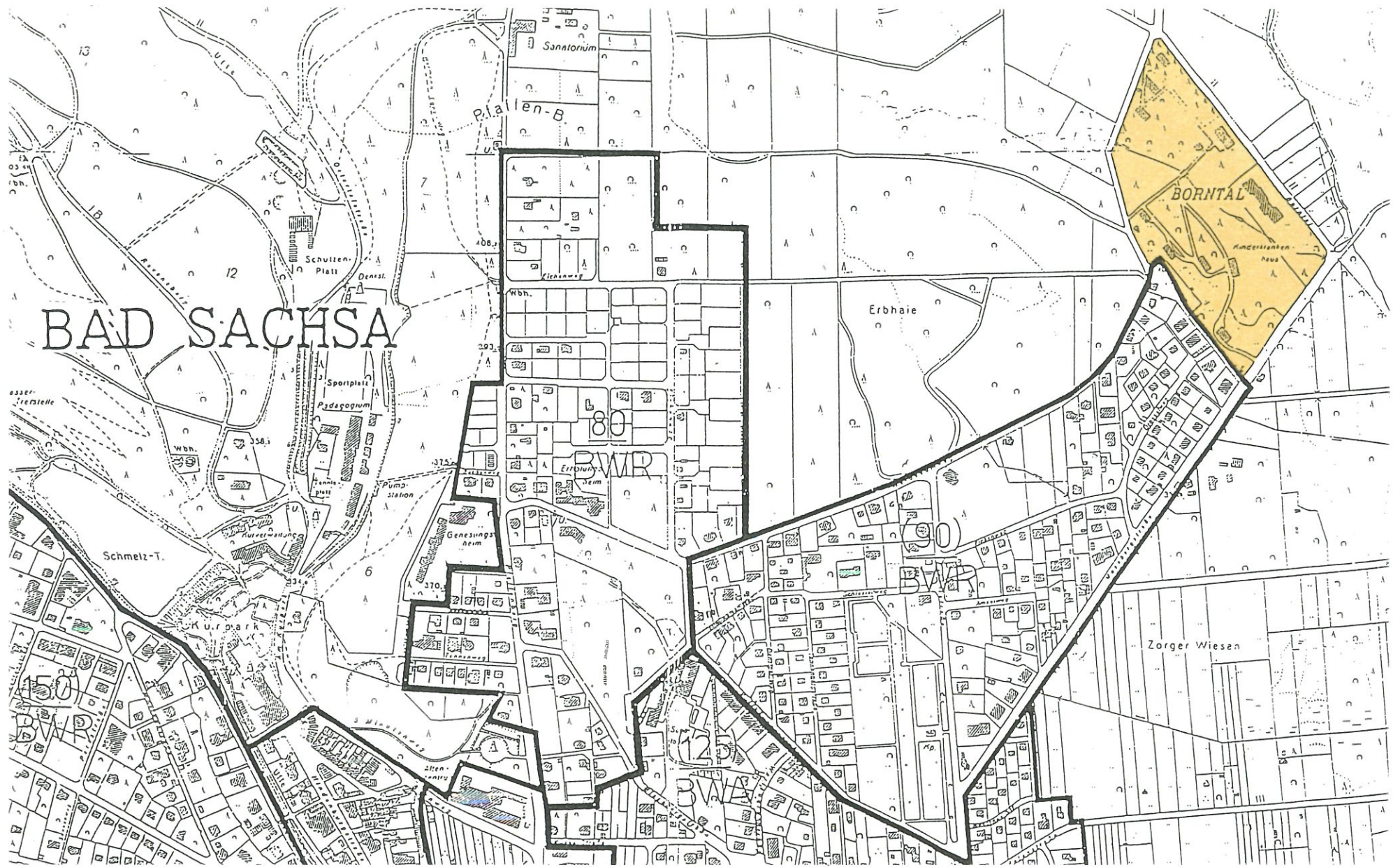
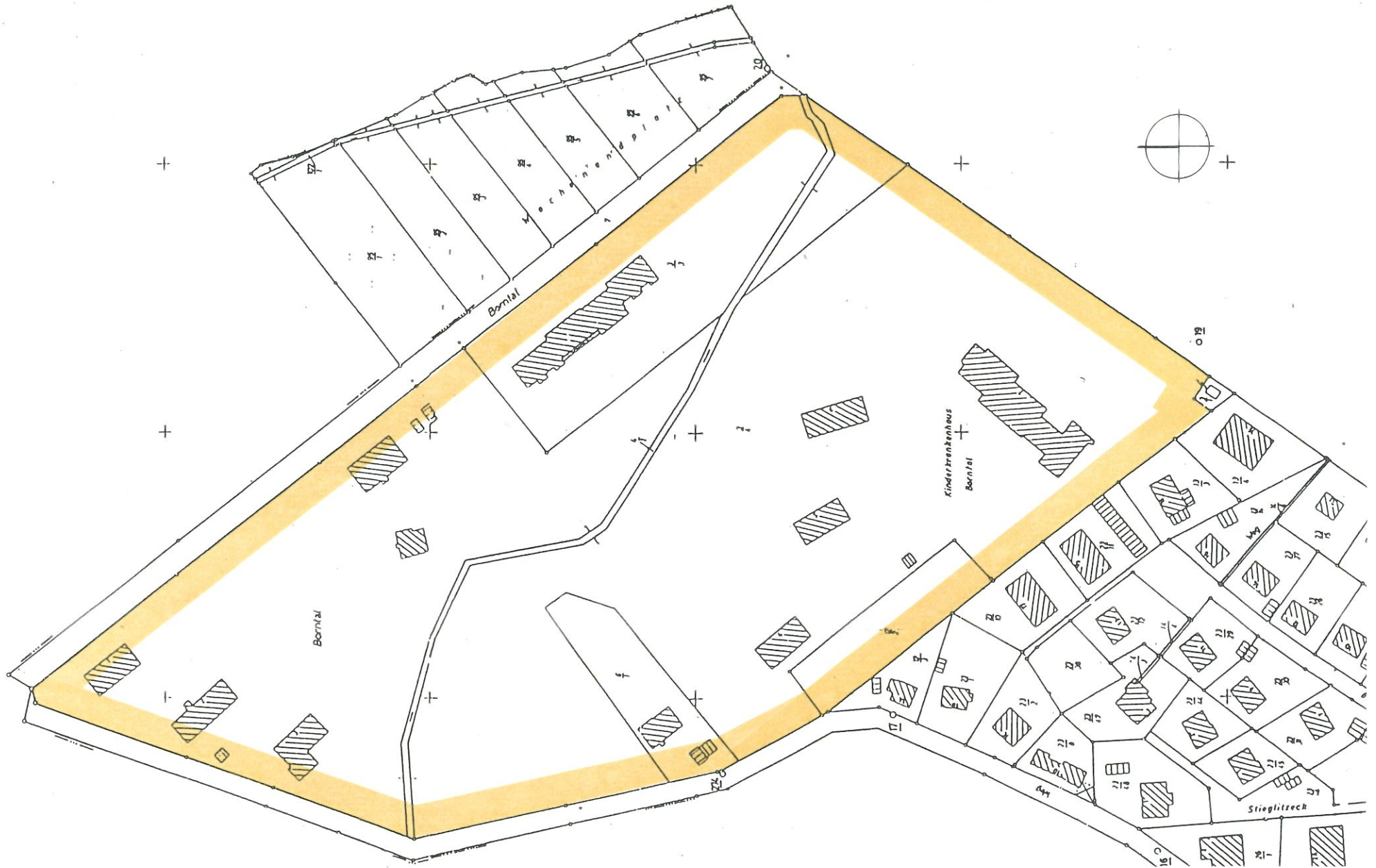


Objekt: Ehem. Kinderkrankenhaus, Im Borntal 13a, Bad Sachsa

- Lage : Das Borntal liegt am nordwestlichen Rand des Kurortes Bad Sachsa und grenzt direkt an das Naturschutzgebiet Harz.
- Eigentümer : Diakonissen-Mutterhaus
- Gemarkung : Bad Sachsa, Flur: 1, Flurstücke 3/2
- Grundstücksgröße : 58.439 qm
- Nutzungsart : Sondergebiet
- Beschreibung : Das parkartige Gelände weist Baubestand aus den 30er Jahren auf, welcher in den 70er und 80er Jahren durch Neubauten ergänzt wurde.
Bis vor ca. 2 Jahren wurde in der Gesamtanlage eine Kinderklinik betrieben.
Zur Zeit stehen die Gebäude leer.
Im vorliegenden Konzept soll die Anlage zu einem Ferien-, Wohn- und Erholungspark umgebaut werden.
Dazu wird vom Planungsbüro Archipictura eine Projektentwicklungsplanung durchgeführt, welche zum Ziel hat, Planungssicherheit für die Integration von verschiedenen Betreibern im Rahmen eines Gesamtkonzeptes für die rentable Übernahme des Objektes durch einen Investor zu schaffen. Dazu gehörendie Betreuung von Ferienwohnungen und Blockhäuser, Ferien- und Senioreneigentumswohnungen, Pensionsbetrieb mit Restaurant sowie ein Kinderunfallrehabereich.

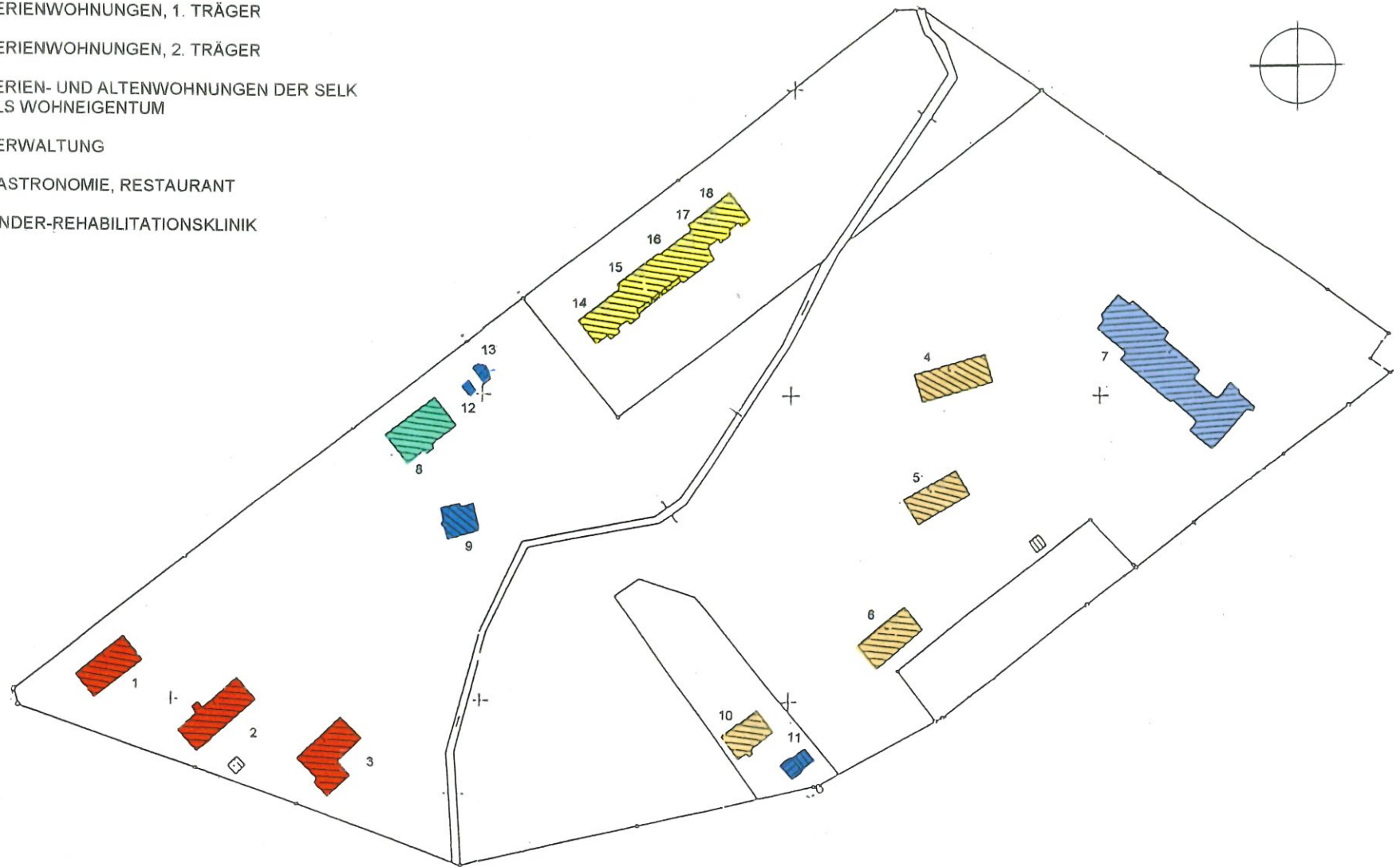


WOHNPAK IM BORNTAL - BAD SACHSA
ÜBERSICHTSPLAN UNMASZSTÄBLICH



WOHNPAK IM BORNTAL - BAD SACHSA
ÜBERSICHTSPLAN 1:2000

- FERIENWOHNUNGEN, 1. TRÄGER
- FERIENWOHNUNGEN, 2. TRÄGER
- FERIEN- UND ALTENWOHNUNGEN DER SELK ALS WOHNEIGENTUM
- VERWALTUNG
- GASTRONOMIE, RESTAURANT
- KINDER-REHABILITATIONSKLINIK



WOHN-PARK IM BORNTAL - BAD SACHSA
 MÖGLICHE GEBÄUDENUTZUNG - ÜBERSICHTSPLAN 1:2000



ERDGESCHOSS:

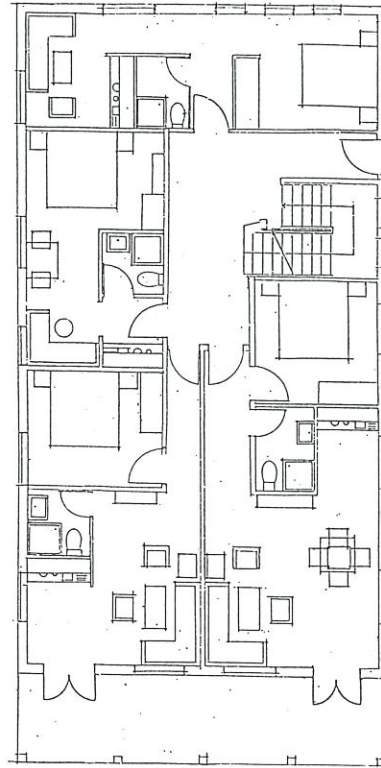
1 WE á 46 m² mit Loggia
 1 WE á 35 m² mit Loggia
 1 WE á 30 m²
1 WE á 23 m²
 134 m²

OBERGESCHOSS:

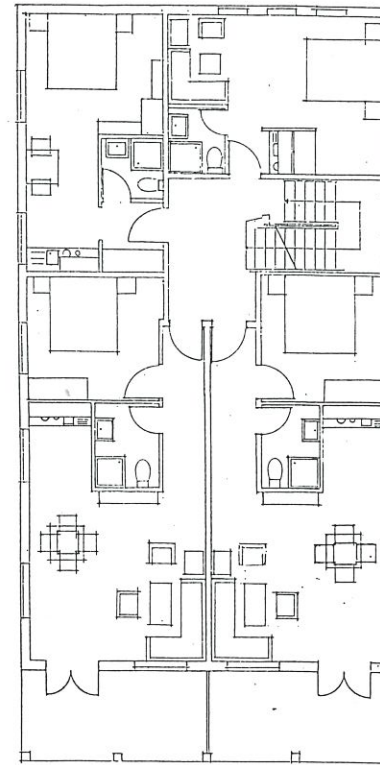
2 WE á 46 m² mit Loggia
 1 WE á 26 m²
1 WE á 24 m²
 142 m²

DACHGESCHOSS:

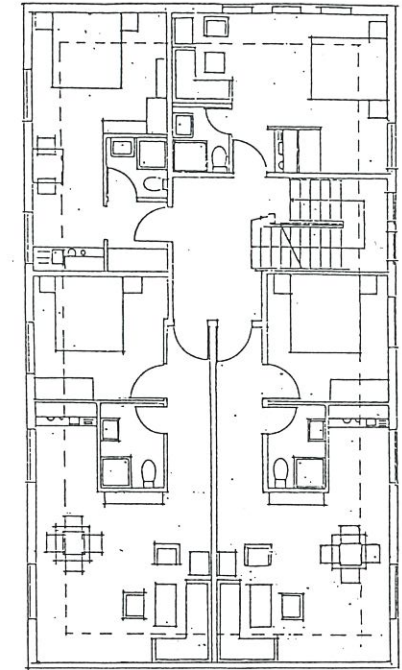
2 WE á 34 m²
 1 WE á 17 m²
1 WE á 16 m²
 101 m²



ERDGESCHOSS



OBERGESCHOSS



DACHGESCHOSS



ERDGESCHOSS:

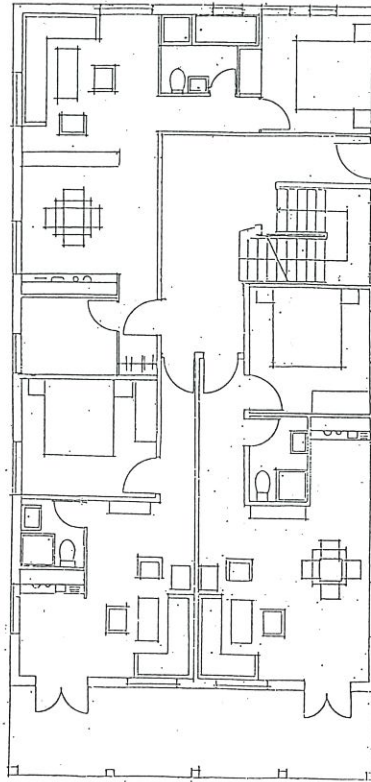
1 WE á 46 m² mit Loggia
 1 WE á 35 m² mit Loggia
1 WE á 53 m²
 134 m²

OBERGESCHOSS:

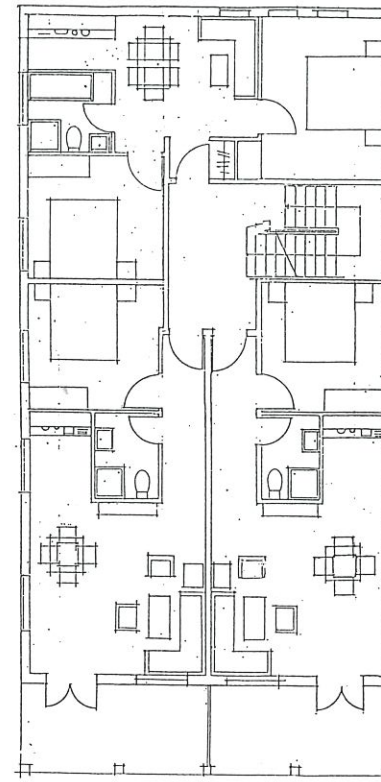
2 WE á 46 m² mit Loggia
1 WE á 53 m²
 142 m²

DACHGESCHOSS:

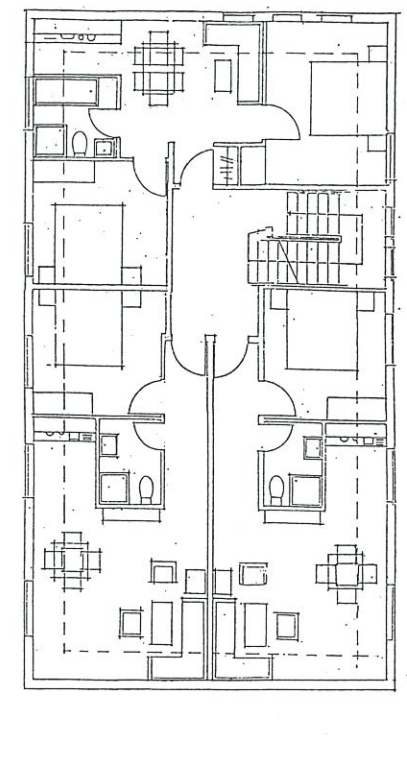
2 WE á 34 m²
1 WE á 33 m²
 101 m²



ERDGESCHOSS



OBERGESCHOSS

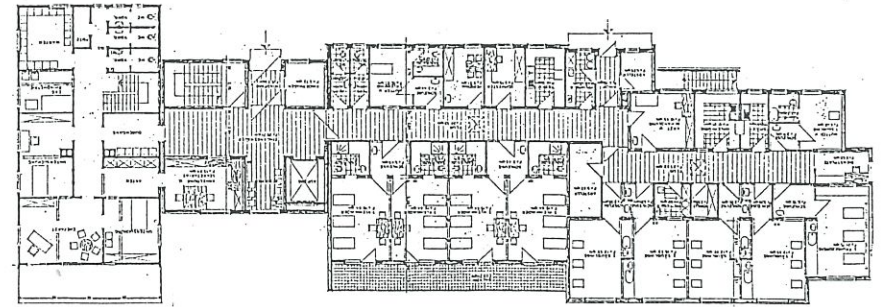
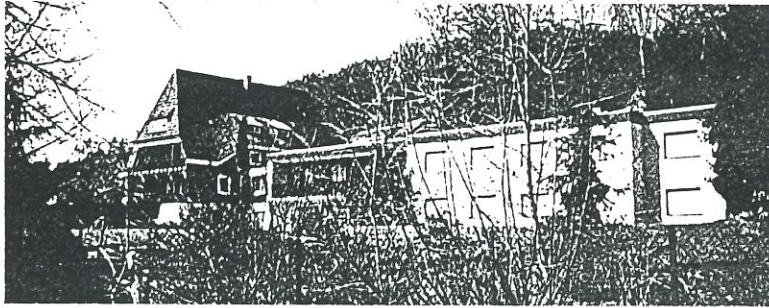


DACHGESCHOSS

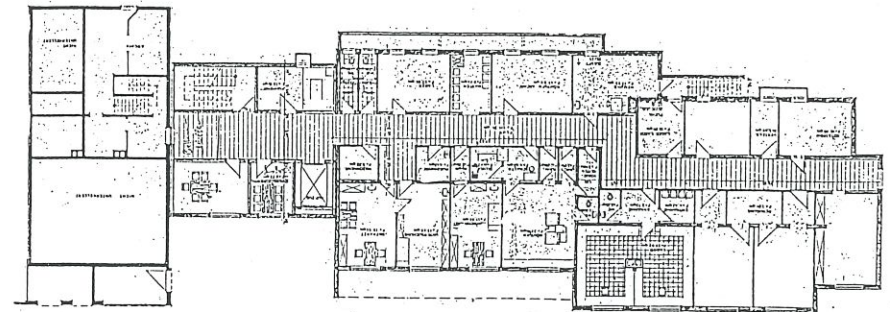


WOHNPARK IM BORNTAL - BAD SACHSA

ARCHIPICTURA



ERDGESCHOSS



OBERGESCHOSS

WOHNPARK IM BORNTAL - BAD SACHSA
KINDER-REHABILITATIONSKLINIK 1:500

ARCHIPICTURA



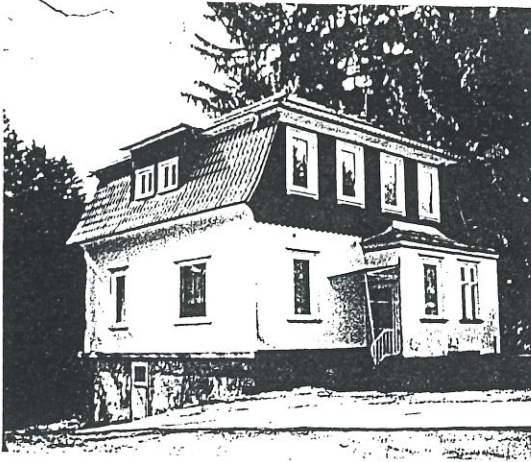
WOHNPARK IM BORNTAL - BAD SACHSA

ARCHIPICTURA

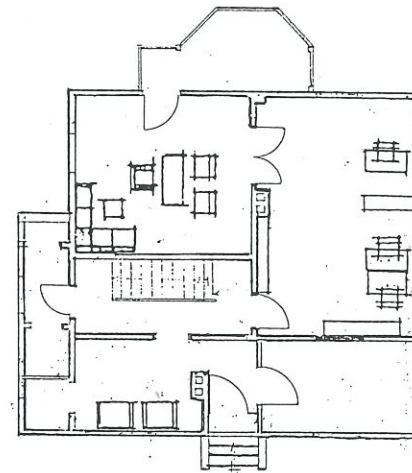


WOHNPARC IM BORNTAL - BAD SACHSA

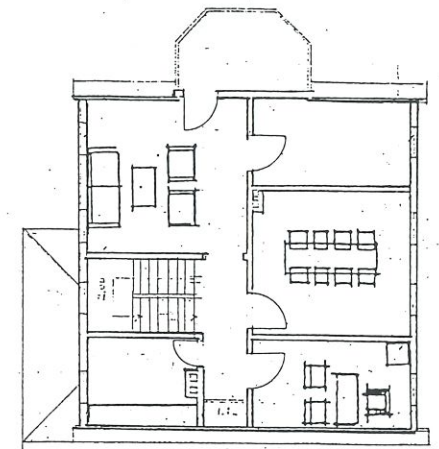
ARCHIPICTURA



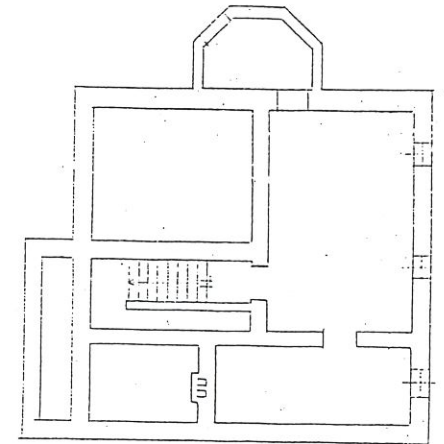
2 GESCHOSSE á 80 m²
160 m²



ERDGESCHOSS



OBERGESCHOSS



KELLER

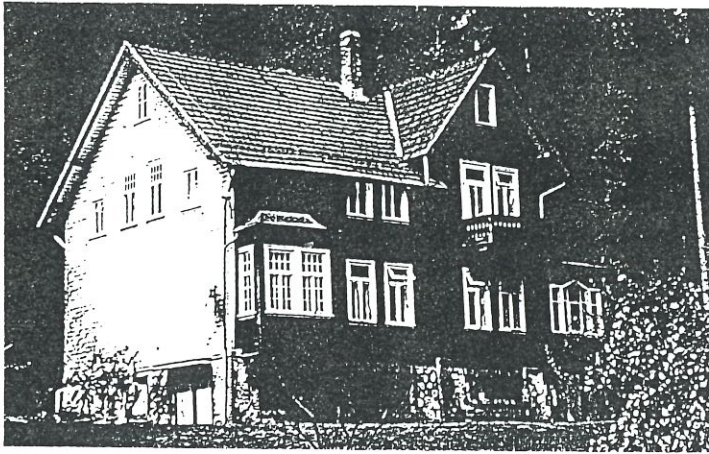
WOHNPAK IM BORNTAL - BAD SACHSA
GRUNDRISSE HAUS 9
1:200

ARCHIPICTURA



WOHNPARK IM BORNTAL - BAD SACHSA

ARCHIPICTURA



ERDGESCHOSS:

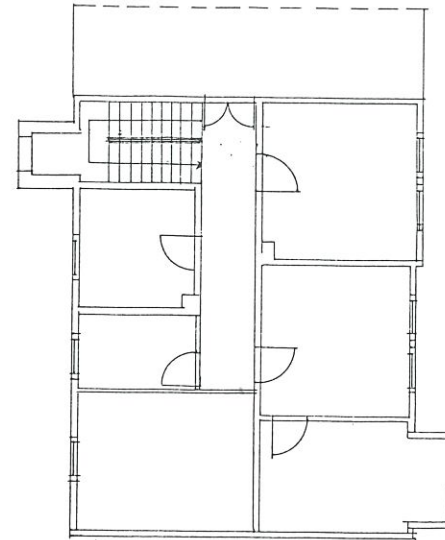
1 WE à 40 m²
2 WE à 30 m²
100 m²

OBERGESCHOSS:

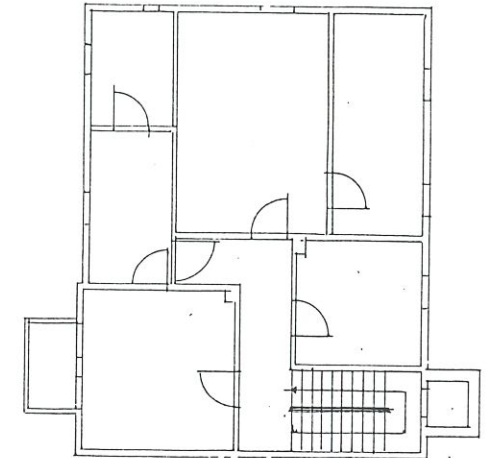
1 WE à 40 m²
1 WE à 30 m²
1 WE à 20 m²
90 m²

DACHGESCHOSS:

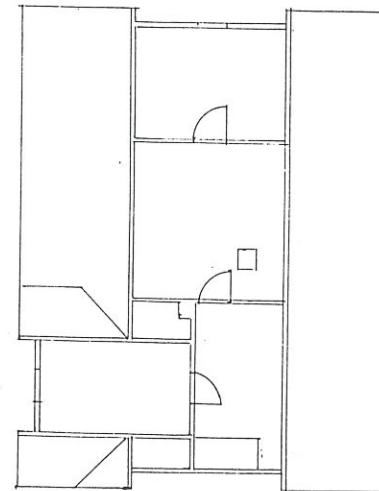
1 WE à 30 m²
1 WE à 20 m²
1 WE à 15 m²
65 m²



ERDGESCHOSS



OBERGESCHOSS

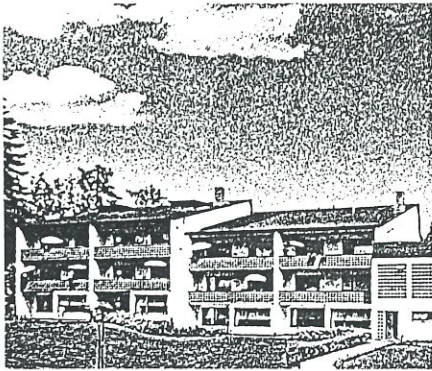


DACHGESCHOSS

WOHNPAK IM BORNTAL - BAD SACHSA
GRUNDRISSE HAUS 10

1:200

ARCHIPICTURA



SOUTERRAIN:

2 WE á 50 m² mit Terrasse
100 m²

ERDGESCHOSS:

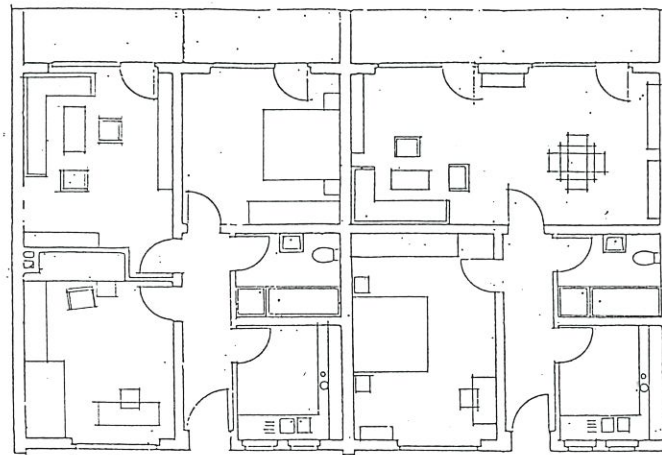
2 WE á 80 m² mit Loggia
160 m²

OBERGESCHOSS:

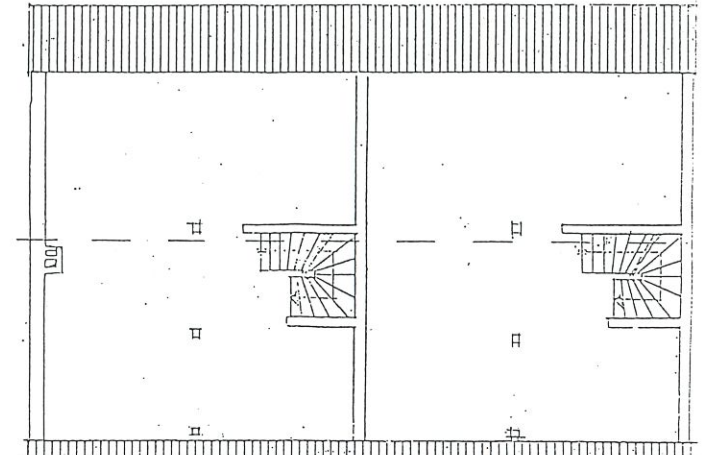
2 WE á 80 m² mit Loggia
160 m²

DACHGESCHOSS:

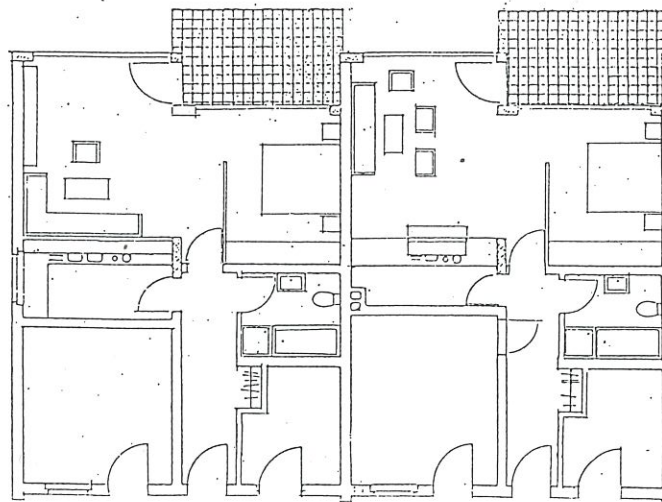
als Ausbaureserve für
Obergeschoß ca 130 m²



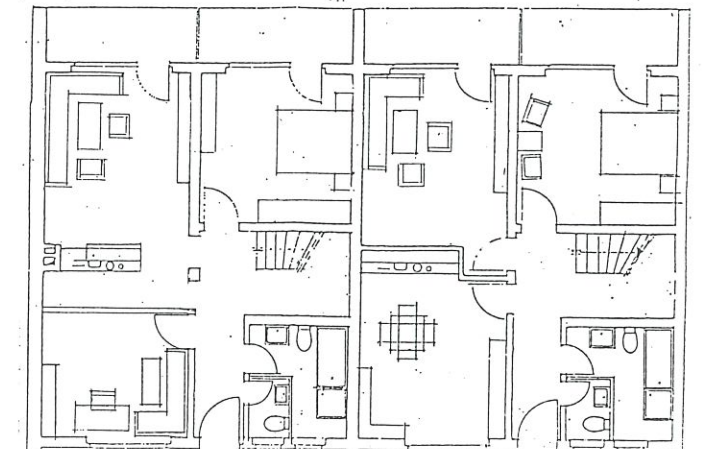
ERDGESCHOSS



DACHGESCHOSS
AUSBAURESERVE ZUM OBERGESCHOSS



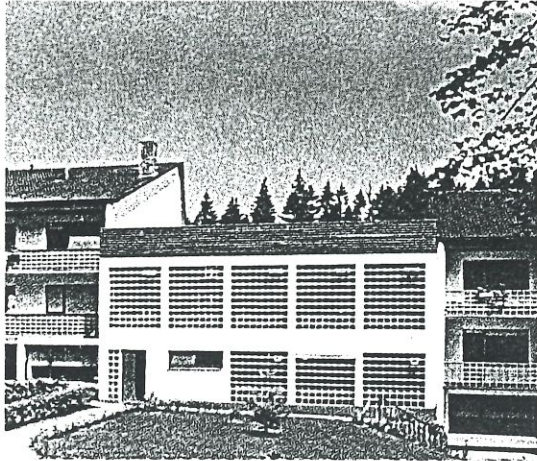
SOUTERRAIN



OBERGESCHOSS

WOHNPAK IM BORNTAL - BAD SACHSA
GRUNDRISSE DER HÄUSER 14, 15, 17, 18 1: 200

ARCHIPICTURA

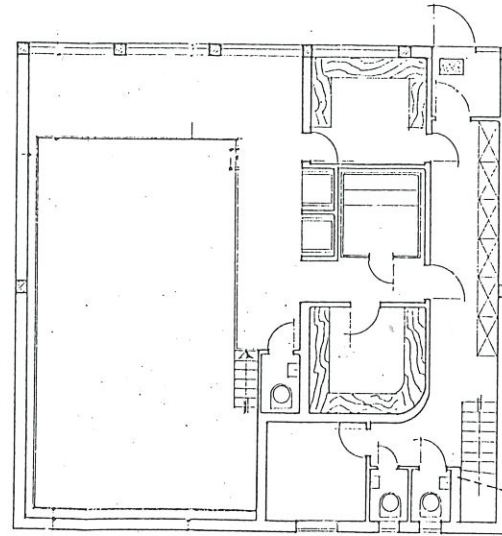


SOUTERRAIN:

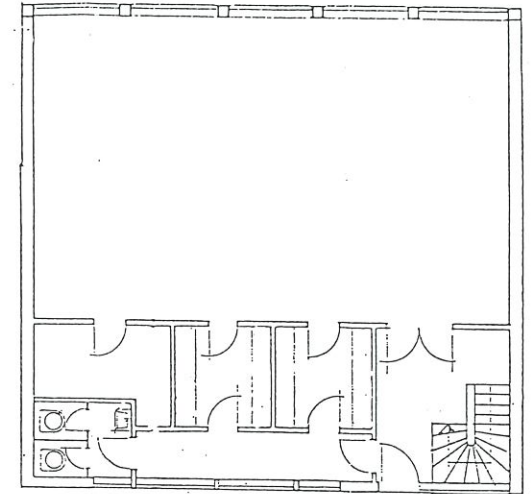
Schwimmhalle	86 m ²
mit Becken	50 m ²
Nebenräume	55 m ²
	<hr/>
	141 m ²

ERDGESCHOSS:

Fitnessraum	96 m ²
Nebenräume	45 m ²
	<hr/>
	141 m ²



SOUTERRAIN



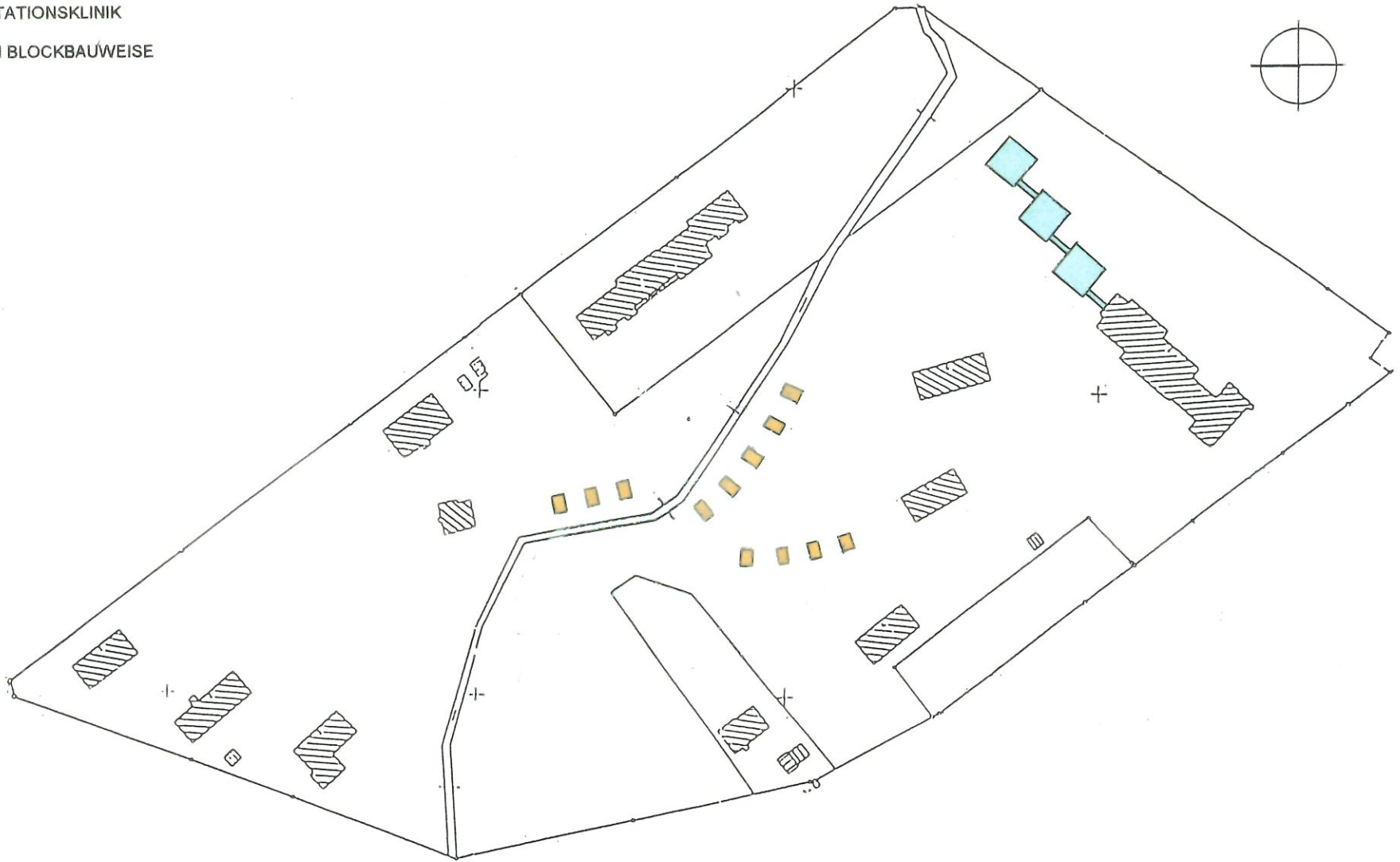
ERDGESCHOSS



WOHNPAK IM BORNTAL - BAD SACHSA

ARCHIPICTURA

-  KINDER-REHABILITATIONSKLINIK
-  FERIENHÄUSER IN BLOCKBAUWEISE



WOHNPAK IM BORNTAL - BAD SACHSA
LAGEPLAN MIT ERWEITERUNGSMÖGLICHKEITEN 1:2000